

GRAVELOOZA

7 au 9 juin 2024



INFO

COURSE

votre guide pour la fin de semaine

INFOS GÉNÉRALES

Adresse



Expo Brome Fair
345 chemin Stagecoach
Brome, Québec JOE 1K0

Stationnement



Stationnement gratuit, disponible
directement sur le site du festival

Remises des plaques



Vendredi 7 juin de 15h00 à 20h00
Samedi 8 juin de 6h30 à 8h45

MERCI à nos partenaires:



DISPONIBLE SUR LE SITE

Vers le plan de site

Restauration



- Pitt Nik (Pizza)
- Cremerie Oak (Crème glacée)
- Le food truck (Churros & cantine)
- À l'Abordage (bière)
- Big Red Gravel Run (bloody caesar)
- Cidrerie Milton (cidre)
- Ungava (prêt à boire Chic Choc)
- Hubert St-Jean (Café)

Camping



Camping disponible sur le site. Tente et VR permis. Réservation via le site Gravelooza.com

Animation



Ateliers, animations, concours, activités vélo et bien plus.
[Horaire détaillé dispo ici](#)

INFORMATIONS IMPORTANTES

140km - Mode Élite et Sport

**18 ans et plus seulement

75km - Mode Sport

**16 ans et plus seulement

Bourses aux gagnants (Élite seulement)

1er homme et femme **500\$**

2ième homme et femme **250\$**

3ième homme et femme **100\$**

OPEN Short Track

Entre 18h00 et 20h00

- Aucune limite de tours
- Non obligatoire
- Ouvert à tous
- Circuit de 800m en gravier

Meilleurs temps (segment STRAVA) pour déterminer l'ordre de départ à la course

INFORMATIONS IMPORTANTES

140km - Mode Élite

1. Voici le GPX du parcours

2. Départ à 9h00. Ordre de départ déterminé par l'OPEN Short Track
3. Distance totale du parcours: 140km
4. Départ contrôlé sur le 1er KM
5. Peloton de course encadré par des véhicules et encadreurs à moto.
6. Lorsque vous êtes dépassés par la voiture qui suit le peloton de tête vous êtes officiellement sorti de la course élite encadrée et devez suivre le code de la sécurité routière.
7. On vous rappelle que les routes ne sont pas fermées à la circulation malgré un encadrement pour le peloton de tête.
8. Vous devez être autonome en ce qui a trait aux crevaisons et bris mécaniques (apportez votre matériel de réparation)

INFORMATIONS IMPORTANTES

75km et 140km - Mode Sport

1. Voici le parcours du 140KM et celui du 75km
2. Distance réelle: 140 & 85km
2. Départ à 9h05 pour le 140KM et 9h10 pour le 75km
3. CUT OFF time pour les gens faisant le 140KM au KM 43 11:30AM
4. Le parcours n'est pas fermé à la circulation, il est donc OBLIGATOIRE de suivre le code de la sécurité routière.
5. Soyez respectueux des autres usagés de la route si nous voulons garder nos droits de passage dans les villes et les villages.
5. Le parcours est balisé mais nous vous suggérons d'avoir un gps avec vous. Nous ne sommes pas responsables des gens qui quittent le parcours.
5. Ayez votre cellulaire en tout temps sur vous.
6. Apportez votre matériel pour réparer vos crevaisons ou bris mécaniques.

**Si vous vous perdez et avez besoin d'assistance
veuillez contacter le (514) 247-9222**

INFORMATIONS IMPORTANTES

Ravitaillements

Deux ravitaillements sur le 75km

1- KM35

2- KM51

Trois ravitaillements sur le 140km

1- KM35

2- KM74

3- KM105

Deux dépanneurs au KM50 et KM92

Disponible au ravitaillement :

- Eau
- Collation NAAK
- Gels NAAK
- Électrolyte NAAK
- Melon d'eau
- Bananes

GESTION DE COURSE

POINT DE CONTACT

Premiers Soins

Marie-Jasmine Fortier (450) 775-9253

Directeur de course

Fred Tremblay (514) 247-9222

Signaleur et ravitaillements

Julien Petit (514) 945-6476

Gestion du site

Alain (514) 238-7935

75KM SPORT



CNCB
C2-Robert Dubé



Premiers
soins



Premiers
soins



CNCB
Alex B

Véhicule
volant



Toyota
Julien

Mécanique
neutre



Cycle
Campus

140KM COURSE



7x ECM
et CNCB



escorte
policière SQ



Toyota
Fred et Nic



Premiers
soins

140KM SPORT



C1-Bernard Vives
Toyota



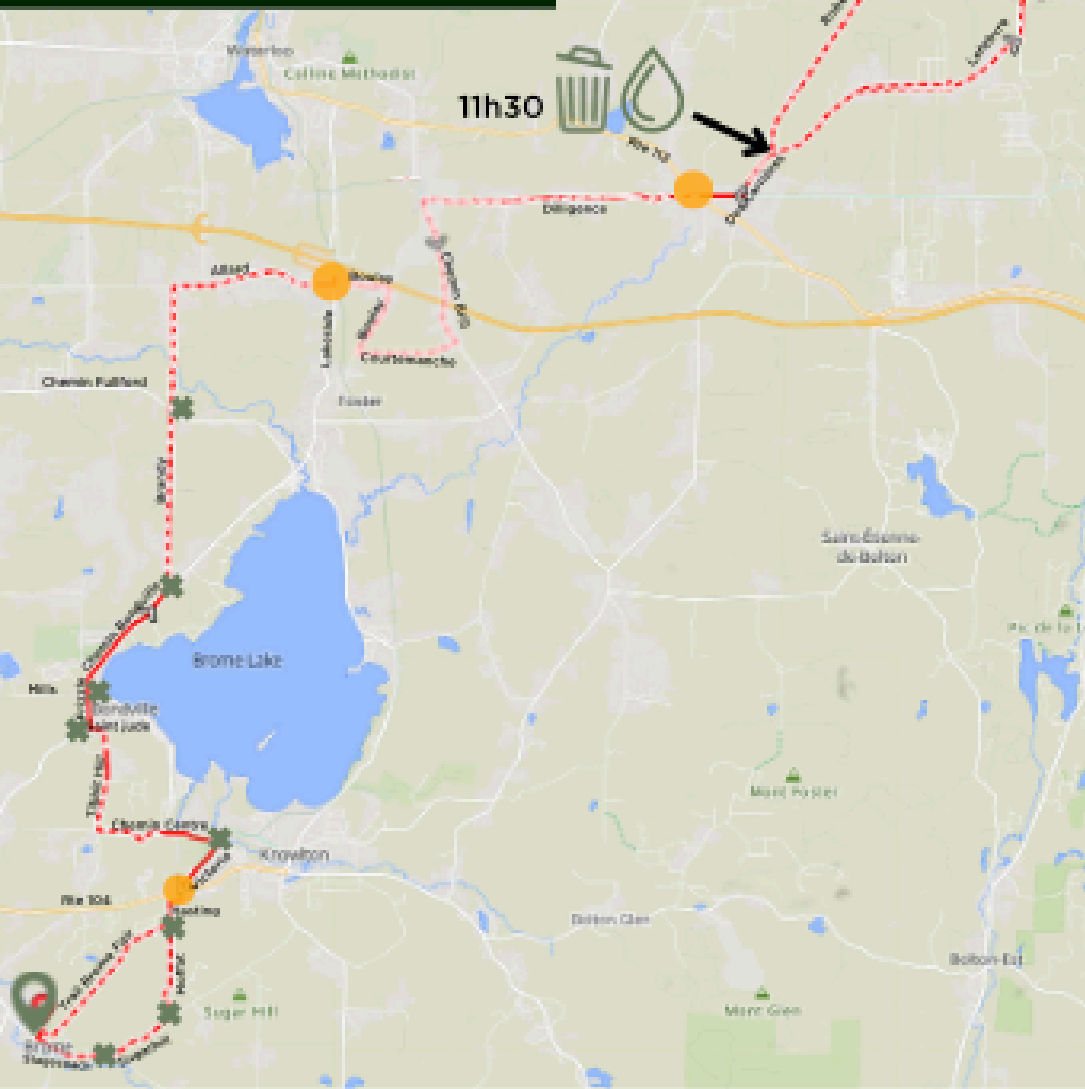
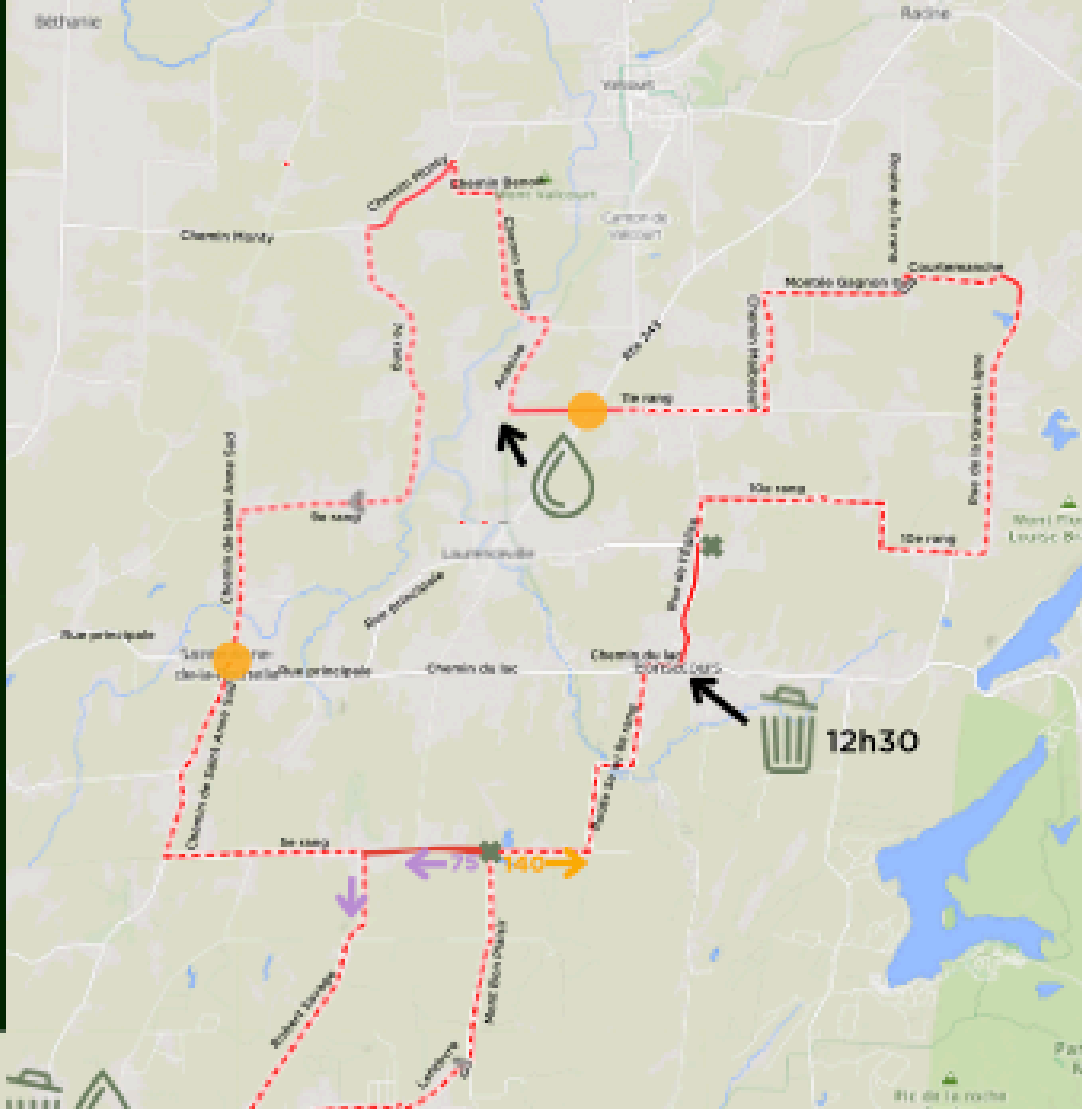
Premiers
soins










CNCB
Antoine

GRAVEL OOZA

CARTE DES PARCOURS



LÉGENDE

-  Signaleur routier
-  Bénévoles
-  Ravitaillement
-  Cut Off
-  75 km
-  140 km
-  Départ et arrivée
345 Chemin Stagecoach

HORAIRE D'ÉVÉNEMENT

Vendredi 7 juin 2024

15h00	Ouverture du site <ul style="list-style-type: none">• Village exposant• Site Camping• Chansonnier
18h00 - 20h00	OPEN Short Track <ul style="list-style-type: none">• Ordre de départ pour la course
20h30	Soirée autour du feu et chansonnier

Samedi 8 juin 2024

7h00	Ouverture du site <ul style="list-style-type: none">• Stationnement• Récupération des dossards• Village exposant
9h00	Départ du 140km
9h30	Départ du 75km
9h30 - 17h00	Activités et animation sur le site
16h30	Remise des médailles et bourses

HORAIRE D'ÉVÉNEMENT (SUITE)

Samedi 8 juin 2024

17h00-19h00	Apéro
19h00	Show de musique
23h00	Fermeture du site

Dimanche 9 juin 2024

7h00	Ouverture du site
9h00	Début de l'animation et départ des rides Messorem et Chèvres de Montagne
12h00	Fermeture du site